

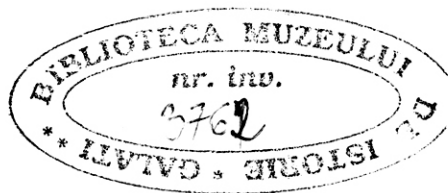
90

D17

DANUBIUS

ISTORIE-ETNOGRAFIE

Vol. I



3.716

GALAȚI

1967

S O M M A I R E

M. RAUȚA, Avant-propos — — — — —	8
É T U D E S	
M. PETRESCU-DIMBOVIȚA, Les recherches archéologiques de Moldavie et leurs principaux résultats — — — — —	5
F. ANASTASIU, N. HARTUCHE, Recherches et découvertes archéologiques dans le district de Brăila — — — — —	19
I. T. DRAGOMIR, Fouilles archéologiques à Berești (district de Bujor, région de Galați) — — — — —	41
M. FLORESCU, G. CONSTANTINESCU, La station de l'époque du bronze près de Mînaștioara—Fitionești — — — — —	61
A. C. FLORESCU, S. RUGINA, D. VICOVEANU, L'habitation de la période tardive de l'âge du bronze de Gîrbovăț (district de Tecuci, région Galați)	75
I. T. DRAGOMIR, Un nouveau dépôt d'objets en bronze, découvert dans la région méridionale de la Moldavie — — — — —	89
N. GOSTAR, La garnison du „castellum“ romain de Barboși — — — — —	107
G. BICHIR, Découvertes carpiques dans la région de Galați — — — — —	115
D. G. TEODOR, Les découvertes archéologiques de Șendreni—Galați — — —	129
N. HARTUCHE, F. ANASTASIU, I. BROSCAȚEAN, La nécropole d'incinération de la haute époque féodale de Chiscani-Sat—Brăila — — — — —	137
I. T. DRAGOMIR, Découvertes archéologiques sur le territoire actuel de Galatz, datant des temps les plus anciens jusqu'à la fondation de la ville — —	179
P. PĂLTĂNEA, Le récit en vers „L'histoire des malheurs de Galatz“ et la guerre russo-turque de 1768—1774 — — — — —	213

M. CHIȚESCU, G. CONSTANTINESCU, Trois trésors monétaires féodaux découvertes dans le district de Focșani — — — — —	223
E. MIHÁLY, S. MIHÁLY, Moments de l'histoire de l'industrie alimentaire de Galatz dans la seconde moitié du XIX-e siècle — — — — —	227
C. MARINESCU, Les luttes des ouvriers du port de Galatz entre 1900—1903 —	245
I. CHELCEA, Considérations préliminaires concernant Năruja — Vrancea — —	257
V. ARBORE, Aspects de la poterie de Focșani, de Irești et de Făurei — — —	269
M. BRUDIU, Une habitation taupinière dans la zone de Brateș — — — —	275

